

## JUTATOP<sup>®</sup> WB 2AP

platnost od 01.01.2013

revize 10.09.2020

VLASTNOSTI	METODA	JEDNOTKY	NOMINÁLNÍ HODNOTA	TOLERANCE	
				MINIMUM	MAXIMUM

### Všeobecné charakteristiky:

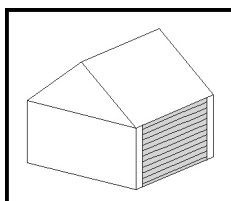
Délka	EN 1848-2	[m]	>50	-	-
Šířka	EN 1848-2	[m]	dle požadavku	-0,5%	+1,5%
Přímost	EN 1848-2	-	vyhovuje	-	-
Plošná hmotnost	EN 1849-2	[g/m <sup>2</sup> ]	270	-20	+20
Zjevné vady	EN 1850-2	-	bez zjevných vad		

### Technické charakteristiky:

Reakce na ohe	EN 13501 EN 11925-2	[tída]	B	-	-
Odolnost proti pronikání vody	EN 1928	[tída]	W1	-	-
Odolnost proti pronikání vody po umělému stárnutí *	EN 13859-2 Příloha C	[tída]	W1	-	-
Propustnost páry (ekvivalentní difúzní tloušťka)	EN 12572	[m]	0,02	-0,01	+0,04
Pevnost v tahu v podélném / příčném směru	EN 12311-1 EN 13859-2	[N/50mm]	360 / 240	-60 / -40	+60 / +50
Pevnost v tahu po umělému stárnutí * v podélném / příčném směru	EN 13859-2 Příloha C	[N/50mm]	350 / 230	-60 / -40	+60 / +50
Tažnost v podélném / příčném směru	EN 12311-1 EN 13859-2	[%]	25 / 25	-10 / -10	+15 / +15
Tažnost po umělému stárnutí * v podélném / příčném směru	EN 13859-2 Příloha C	[%]	23 / 23	-9 / -9	+15 / +15
Odolnost proti protrhávání v podélném / příčném směru	EN 12310-1 EN 13859-2	[N]	160 / 190	-40 / -50	+50 / +60
Rozmírová stálost	EN 1107-2	[%]	<1	-	-
Ohebnost za nízkých teplot	EN 1109	[°C]	-40	-	-
Propustnost vzduchu	EN 12114 EN 13859-2	[m <sup>3</sup> /(m <sup>2</sup> .h.50Pa)]	0	-	-
Teplotní rozsah použití	-	[°C]	-40 / +100	-	-
Vodní sloupec	EN ISO 811	[cm]	>100	-	-
Nebezpečné látky			npd		

Vysvětlivky: npd - no performance determined (žádný ukazatel není stanoven); \* - proveden test umělého stárnutí UV 5000 h (standardně je pouze 336 h)

### POUŽITÍ VÝROBKU



EN 13859-2:2010 Hydroizolační pásy a fólie - Definice a charakteristiky pásů a fólií podkladních a pro pojistné hydroizolace - část 2: Pásy a fólie podkladní a pro pojistné hydroizolace pro stěny

Doplňující údaje výrobce: Difúzní podstřešní fólie vhodná jako doplňková hydroizolační vrstva pod skládanou krytinou šikmých střešech. Vhodná též jako zábrana proti vlhkosti ve vrstvených svislých obvodových stěnách budov.